



MASSIF DES VOSGES  
mille envies de découvertes

DOSSIER DE PRESSE 2020/2021

# UN HIVER TOUT EN DOUCEUR DANS LE MASSIF DES VOSGES

---

[WWW.MASSIF-DES-VOSGES.COM](http://WWW.MASSIF-DES-VOSGES.COM)

- NOUVEAU SITE -

# LE MASSIF DES VOSGES EN CHIFFRES

**26**  
STATIONS

**16**  
DOMAINES NORDIQUES

à retrouver sur la nouvelle carte touristique en téléchargement sur [www.massif-des-vosges.com](http://www.massif-des-vosges.com)

**1 000 KM**  
DE PISTES BALISÉES

**14**

**SOMMETS DE PLUS DE 1000 M**

NOUVEAU

**UN TOUT NOUVEAU SITE WEB**  
**[WWW.MASSIF-DES-VOSGES.COM](http://WWW.MASSIF-DES-VOSGES.COM)**

Mise en ligne en janvier 2021

## BON PLAN !

Un nouveau forfait nordique permet de relier trois domaines pour le même tarif : Lac Blanc, La Schlucht et Trois Fours.

Tarif : 33€/semaine

Disponible sur [www.nordic.alsace](http://www.nordic.alsace) à partir du 1<sup>er</sup> octobre.

## L'Offre Ski-Pass Massif des Vosges se met au nordic !

Pour l'achat d'un forfait ski alpin 6 jours consécutifs ou plus, dans l'une des 21 stations partenaires, le skieur peut découvrir pendant son séjour, sur 1 journée, une autre station du Massif des Vosges de son choix. Et cet hiver, les 8 domaines skiables nordiques se sont associés à l'opération et offrent le forfait journalier ski de fond ou raquette, aux possesseurs du forfait séjour alpin.

Tarif forfait adulte 6 jours à partir de 82€ - selon les stations

## LES STATIONS DU MASSIF DES VOSGES PARTENAIRES SKI-PASS



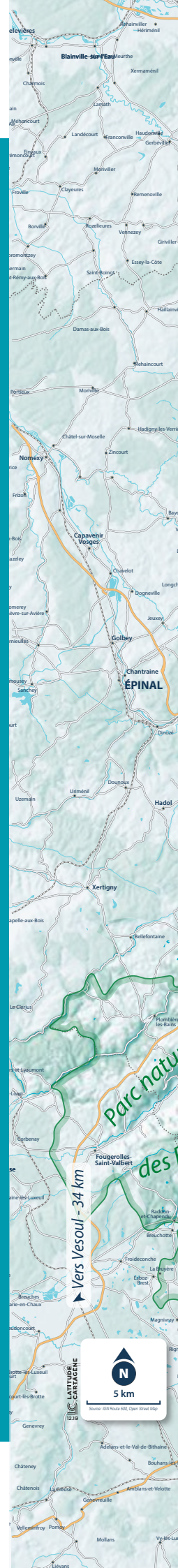
### LES STATIONS DE SKI ALPIN PARTENAIRES :

La Bresse - Hohneck  
La Bresse - Brabant  
La Bresse - Lispach  
Gérardmer Ski  
Ventron - Ermitage Resort  
Rouge Gazon  
Bussang Larcenaire  
Le Poli - Xonrupt  
Le Lac Blanc  
Le Markstein  
Le Ballon d'Alsace  
Le Champ du feu  
Le Schlumpf  
Les Bagenelles  
Le Grand Ballon  
Le Frenz  
La Schlucht  
Le Schnepfenried  
Le Gaschney  
Le Tanet  
La Planche des Belles Filles



### LES DOMAINES NORDIQUES (PAYANTS) PARTENAIRES :

La Bresse - Lispach  
Gérardmer - Les Bas Rupt  
Le Poli - Xonrupt  
Le Lac Blanc  
Le Valtin - Schlucht  
Les Trois Fours  
Le Markstein  
Le Ballon d'Alsace



Vers Saverne - 30 km ➤

Pour plus de lisibilité, la carte est téléchargeable sur :  
**WWW.MASSIF-DES-VOSGES.COM**

-  Ski alpin
-  Ski de fond
-  Raquette
-  Sentier piéton
-  Patinatoire
-  Luge
-  Tremplin saut à skis
-  Traineau à chien
-  Ski joering
-  Biathlon
-  Snow kite
-  Tubing ou luge sur rail
-  Fat bike
-  Label Nordique France
-  Label Famille Plus

Nombre de pistes de ski de fond  
par domaine

 1  1  
 1  1  1 (piste de liti)

Nombre de sentiers raquettes  
par domaine

 1

Vers Épinal - 29 km

►Vers Strasbourg - 25

► Vers Strasbourg - 50 km

➤ Vers Freiburg - 45 km

➤ Vers Basel - 27 km

Vers Belfort - 18 km ➤



**LURE**

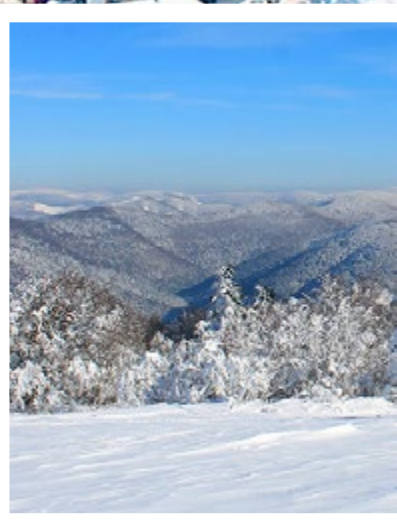
Vauvenargues



17  
ANNIVERSAIRE

### Gérardmer fête 60 ans de pistes !

À 2 mn du centre-ville, les 40 km de pistes de ski alpin de La Mauselaine (1140 m.) déroulent leur tapis blanc au milieu de paysages à couper le souffle. Cet hiver, la Station fête ses 60 ans d'existence. Diverses animations animeront la saison, notamment une **expo à ciel ouvert** retraçant les différents visages de la station.



# ON NE GLISSE PAS À CÔTÉ !

## L'ACTU ET LES BONS PLANS 2020 DES STATIONS DU MASSIF DES VOSGES



NOUVEAU

### La Bresse Hohneck en mode tranquille

L'espace d'initiation « ski tranquille » de la Station La Bresse Hohneck fait le plein de nouveautés, avec deux tapis roulants pour remplacer les 3 téléskis et plus de confort pour les débutants, un enneigeur « snowfactory » d'une technologie innovante qui offrira une skiabilité optimum quelles que soient les conditions météorologiques. Enfin, une piste de Snow Tubing 4 saisons complétera l'offre de glisse déjà en place sur la station, avec la luge sur rails « Schlitte Mountain ».



ANNIVERSAIRE

### Ça mouv' à la Station du Schnepfenried

En 2020, l'association qui gère le snowpark de la Station du Schnepfenried, Mouv'Mountain fête ses 20 ans et proposera, lors de leur journée « Freestyle » en février, des concerts et d'autres animations festives. Côté cuisine, la Station innove avec le « Chapeauramix » une grillade interactive sur réservation, lors des soirées ski nocturne, au restaurant des pistes ; et côté forfait, plus besoin de faire la queue pour profiter des 13 pistes de la station, avec l'ouverture d'une billetterie en ligne !



### Vers une validation de l'Opération Grand Site pour le Ballon d'Alsace

Sommet le plus méridional du Massif des Vosges, le massif Ballon d'Alsace, à la croisée de 4 départements offre une vue 360° sur le Jura, les Alpes et la Forêt Noire. La forêt domine ces paysages où, tourbières, cirques glaciaires, falaises rocheuses et lacs s'entremêlent harmonieusement. L'Opération Grand Site massif du Ballon d'Alsace, animée par le Parc naturel régional des Ballons des Vosges, est une étape préalable à l'obtention du label Grand Site de France. Il est à ce jour le premier site dans l'Est de la France en lice pour le prestigieux label.

# EN AVANT L'APRÈS-SKI !



NOUVEAU

## Voler et sauver le monde

Après avoir fait voler ses visiteurs, tel un oiseau à **plus de 100 km/h** sur le **Fantasticable**, le parc d'aventure **Bol d'Air de La Bresse** compte désormais sur les explorateurs en herbe pour déjouer le plan des machines qui menacent de contrôler le monde. **L'Explor Games® "À l'origine du futur"**, est un **jeu de piste scénarisé en pleine nature**, mélange d'Escape Game et de Géocaching, dans lequel les joueurs sont guidés par une tablette numérique mais dont **les énigmes et les défis qui les attendent sont bien réels** et chaque choix influera sur le déroulé de l'histoire !

Tarifs : Fantasticable 29€ (6 à 12 ans) – 34€ (13 ans et +)  
Explor Games à partir de 17,40€/pers.

NOUVEAU

## Rand'Opéra

Dans la **Vallée de Munster**, le compositeur original Jim PETIT, après avoir créé un Requiem postnucléaire avec l'orchestre symphonique de Bratislava, s'est intéressé à **l'orchestre de la Nature**. Capturant les paysages sonores de chaque saison des bois de Mittlach dans le Massif des Vosges, pour les réarranger et les superposer, il a **composé 12 œuvres sonores**, que chacun peut découvrir **casque sur les oreilles**, relié à une application pour une « **randonnée opéra** » **unique en son genre**. Accessible à tous, ce **sentier de 4km** se vit au rythme de la musique et des 4 saisons, voire même une « **5<sup>e</sup> saison** », du nom de la dernière composition.

Balade sonore Bois de Mittlach – Application gratuite – Sentier accessible toute l'année. Possibilité d'expérimenter la balade en compagnie du compositeur (casques audio fournis, de 4 à 9 personnes – 10 €/personne sur réservation au : 06 95 41 52 29)



NOUVEAU

## Sculpteurs de glace

Découper, tailler, sculpter et assembler. À la **Station La Planche des Belles Filles** dans les Vosges du Sud, devenez architecte-sculpteur d'un jour et **construisez votre propre igloo** ! Expérience féérique et insolite à partager entre générations.

Tarifs : Adulte : 15 € / Moins de 10 ans : 7 €



NOUVEAU

## Luge toute saison

Les amoureux de la montagne, qu'ils soient épris de longue date ou tourtereaux, s'adonnent à d'autres sensations de glisse. Et les **Stations du Massif des Vosges**, leur réservent des surprises avec ou sans neige. Notamment la luge sur rail qui se pratique aussi l'hiver au **Lac Blanc** (nouveau), à **La Bresse-Hohneck** et au **Markstein**.

## La Fondue du trappeur

Une **courte randonnée en raquette** guidée en dehors des sentiers, vous mènera dans un endroit secret, au **cœur des Vosges du Sud**, au **milieu des sapins** et de la **montagne enneigée**. C'est ici, en pleine nature, dans la **neige immaculée à la nuit tombante** que vous installerez, avec l'aide d'**Olivier POHL** votre **guide trappeur**, votre **confortable bivouac**. Quelques **bûches** pour se réchauffer et quelques **caquelons de fromage** pour se restaurer vous permettront de vivre comme un trappeur, le **confort et la fondue comtoise en plus** !

Tarif : 44€/pers. – Durée 3h – Niveau facile



## Rand'Astro

Entre forêts et crêtes, horizon et infini, **Valéry POIROT**, accompagnateur en montagne et **montreur d'étoiles depuis 20 ans**, vous emmènera sur les sentiers de la découverte des montagnes enneigées et du ciel étoilé des Hautes-Vosges.

Sur les hauteurs de **Saulxures-sur-Moselotte**, non loin des pistes de **Ventron**, les étoiles scintilleront et particulièrement la constellation d'**Orion**, la vedette de l'hiver !

Tarif : 18€/adulte – 12€/enfant

NOUVEAU

## Raquettes et pleine lune

En hiver, raquettes aux pieds, alors que la nuit prend progressivement ses quartiers, **Philippe BEAUD**, accompagnateur en montagne vous emmène en petits groupes à la lumière de l'**astre lunaire** au **Grand Ballon** et dans les autres "coins secrets". Un moment magique, privilégié. Chacun fait sa trace dans la neige poudreuse ou se faufile entre les arbres figés par le givre.

Un monde hors du temps, la montagne à l'état brut en pistant les traces des animaux, au rythme des histoires et légendes des lieux. Une brève intrusion avant de laisser cet espace de quiétude aux occupants naturels des lieux.

Tarif : à partir de 20€  
avec ou sans raquettes



NOUVEAU

## Light Painting sur la neige

Le Light Painting est une technique photographique consistant à faire intervenir **une ou plusieurs sources de lumière, tenues à la main, dans une scène photographiée avec un temps de pose supérieur à 1 seconde**. Mathieu, accompagnateur en montagne du Massif des Vosges, expert en la matière, propose d'**emmener les apprentis photographes, en pleine nature, sur les hauteurs de Gérardmer**, propices aux plus beaux clichés.

Tarif : 25€/adulte – durée 2h

## Géocaching en raquettes et apéro vosgien insolite

Raquettes aux pieds, carte et GPS en main, direction **La Bresse** pour une aventure hors des sentiers battus au cœur des Hautes-Vosges, en compagnie de **Pierre MENGIN**, accompagnateur en montagne. Au fur et à mesure de cette **expérience insolite** vous rencontrerez des énigmes ou des défis qui vous donneront les indices indispensables pour ouvrir le coffre au trésor. Une demi-journée inoubliable, que vous pourrez conclure d'une dégustation insolite, où le lard grillé, le munster fondu et le vin chaud auront le même accent vosgien que le bucheron qui animera cette pause gastronomique bien méritée !

Tarif : 20€/adulte – 15€/enfant + 8€/pers pour l'option apéritif insolite  
Forfait groupe privé 180€



## Sur les traces de l'or noir

Une des particularités du **Champ du Feu**, c'est d'avoir été exploité intensément pour **fabriquer du charbon**. Les restes de ces **charbonnières** sont encore bien visibles pour qui sait les chercher ! **Julien FUNFROCK**, accompagnateur en montagne connaît bien ces coins et vous emmène en **raquettes** « **Sur les traces des charbonniers** ». Une sortie à la fois **100% et 0 carbone**, **or blanc et or noir entremêlés** !

Tarifs : 18€/adulte – 13€/enfant  
180€ pour un groupe de 1 à 12 pers. – 2h30



## Méninges et muscles

Dans le Massif des Vosges, il y a mille et une richesses à découvrir ! **Sylvie TRIBOULOT**, accompagnatrice en montagne et monitrice de ski l'a bien compris. Chaque année, elle ajoute des activités insolites à son panier bien garni. Pour cet hiver, elle a imaginé « **Learn O'tes Vosges** », un **jeu d'orientation électronique**, sans carte ni boussole. Le but ? Résoudre des **énigmes** pour découvrir les curiosités du Massif des Vosges sur une **tablette numérique géante**, au fil des parcours en ski de fond ou raquettes.

Tarifs : 30€/adulte – 25€/enfant



NOUVEAU

# ON SE CHOUCROUTE AVANT TOUT !

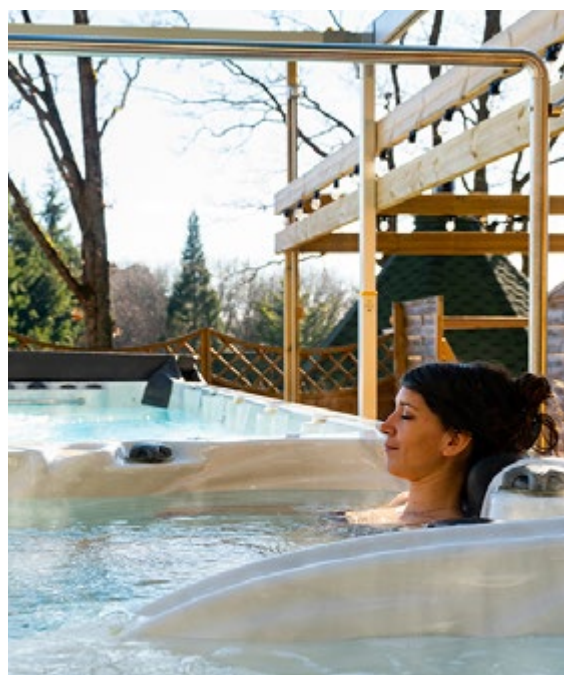


NOUVEAU

## Spa Nordique au Domaine du Hirtz

L'Ecolodge\*\*\* Domaine du Hirtz à Wattwiller, vient de terminer sa deuxième phase de travaux pour son **spa nordique de 3300 m<sup>2</sup>**. Un **village nordique** pour découvrir le concept de thermorelaxation, qui consiste à alterner 15 min de chaud, 1 min de froid, et un repos de 20 min. Un cheminement **de 350 m** vous permettra de découvrir les nombreuses installations réparties sur 12 bâtiments. Au menu de votre parcours **bien être : piscine balnéo, grotte nordique, sauna forêt, observatoire sensoriel, expérience altitude...** Situé au cœur des forêts du **Parc naturel régional des Ballons des Vosges**, proposant des lodges et studios tout équipés et une auberge pour se restaurer, le Domaine du Hirtz va vite devenir un lieu incontournable.

Accès spa nordique à partir de 45€/pers. pour 4h – 85€/pers. la journée déjeuner inclus.





### Un séjour cocooning au Domaine du Haut Jardin\*\*\*\*

Le Domaine du Haut Jardin est installé en pleine nature, à 15 min de Gérardmer. Pour ce séjour « Escale Cocooning », vous aurez le choix entre la **suite de luxe** ou les **chalets individuels** aussi confortables qu'intimistes ! Quelle que soit la formule, profitez d'un **jacuzzi privé**, de la quiétude des lieux et du **dîner à la Table du Haut Jardin**, labellisée Table distinguée.

Séjour « Escale cocooning dans les Vosges » à partir de 219€/pers.

### Maison de bien-être à Lepuix

Spa, sauna, hammam, tepidarium, tour de sel, 2 bains nordiques, salle de repos... L'hôtel\*\*\* et spa du Saut de la Truite est une **ode au bien-être**. Sur les hauteurs du **Ballon d'Alsace**, à proximité de la station de ski éponyme, cette ancienne bâtisse de caractère, lieu de villégiature depuis 1903, offre une **bulle de paix et de nature** à ceux qui souhaitent se chouchouter et se reconnecter aux essentiels.

Entre paysages époustouflants, activités en extérieur et moments de détente, on retrouve ici toute l'âme du Massif des Vosges.

À partir de 105€ la nuit



# ON GOUTTE AU BEAU ET ON S'ÉMERVEILLE DU BON !

## Linge blanc comme neige, la Route du Textile

Incontournable dans le Massif des Vosges, la **Route du Textile** vous emmène de fil en fil à travers l'histoire de **ce savoir-faire, d'hier et d'aujourd'hui ! 40 sites répartis sur 4 itinéraires** et offrant des **sentiers de randonnées thématiques** avec tables de lecture et bornes d'observation, des **visites commentées de plusieurs usines textile** (tissage, zone de stockage, broderie, fabrication...), du **shopping** dans les nombreux magasins. Sans oublier, le **Musée du Textile de Ventron**, retraçant l'histoire de la fabrication traditionnelle du textile et proposant démonstration et apprentissage du tissage pour les enfants (jeudis vacances scolaires).

À retrouver sur : [www.routedutextile.fr](http://www.routedutextile.fr)

## Aux racines de l'Art brut

À Cornimont, le **Musée 1001 Racines** expose les œuvres d'un **artiste vosgien, Michel MAURICE (1937-2014)**, qui durant 57 ans a patiemment cherché dans les forêts du Massif des Vosges des racines dont le mouvement naturel lui permettait de façonner des scènes féériques.

À proximité des stations de La Bresse, Gérardmer et Bussang, le musée présente plus de 1000 œuvres et offre un regard poétique sur la forêt !

Tarif : 5€/adulte – 2,50€/enfant





### Les marcairies du Massif des Vosges

Ici les **fermes-auberges** établies dans les hautes chaumes portent le nom de **marcairies**. L'hiver, quelques-unes restent ouvertes et invitent les skieurs et promeneurs à se réchauffer de leurs spécialités. C'est le cas, entre autres, de la **Ferme Auberge du Schnepfenried** dont les vaches restent sur les crêtes en hiver. Et pour tout comprendre des siesskass, roigebageldi..., on vous conseille de vous munir du **Guide des Fermes Auberges** qui présente notamment un petit dictionnaire des spécialités culinaires.

Guide des Fermes Auberges disponible auprès de Alsace Destination Tourisme au 03 89 20 10 68 (+4€ de frais de port), dans les fermes-auberges labellisées, certains offices de tourisme et certaines maisons de la presse : 10 €.

### Les skis qui envoient du bois !

Nicolas ROUX est un jeune artisan, qui fabrique et commercialise sous la **marque « Fond de Vallée »** des skis en bois, revêtus de fines marqueteries, transformant les objets de glisse en **œuvres d'art personnalisées**. N'hésitez pas à pousser la porte de son atelier installé à Vagny dans les Hautes-Vosges, il y façonne à la main environ 20 paires de ski par an, mais aussi des snowboards et des skates. Côté performance, ses skis en bois n'ont rien à envier à leurs équivalents sortis d'usine.

Prix : à partir de 850€ la paire.



## DANS MA VALISE JE RAMÈNE :

- ✓ Du miel de sapin A.O.P du Massif des Vosges
- ✓ Des bonbons des Vosges
- ✓ Du munster A.O.P
- ✓ Le confiné vosgien, fromage de Saulxures-sur-Moselotte
- ✓ Du cœur de Massif, fromage au lait cru et entier de vache de race vosgienne
- ✓ Les petits crus vosgiens, vins de fleurs, fruits et baies de la montagne
- ✓ De l'andouille du Val d'Ajol
- ✓ Du kirsch de Fougerolles A.O.C



# ON SE MET AU CHAUD !



NOUVEAU

## Ma cabane scandinave, 48°Nord\*\*\*\*

À quelques minutes de la **Station du Champ du Feu**, à Breitenbach, **14 Hyttes**, petites cabanes en bois scandinaves, composent le tout nouveau **Landscape Høtel 48° Nord**.

Pour 2 ou 4 personnes, certaines disposent d'un bain nordique ou d'un sauna privé. Imaginé par l'architecte norvégien Reiulf Ramstad, l'intérieur épuré, sobre et harmonieux, donne l'illusion d'être en suspension au-dessus de la vallée tel un cocon. Pour compléter cette expérience unique, un espace bien-être et un restaurant, véritable ode à la nature, complète l'ensemble hôtelier développé par Emil Leroy-Jönsson, architecte paysagiste franco-danois, guidé par trois valeurs : la simplicité, le partage et l'écologie.

Nuitée à partir de  
100€ pour 2 pers.



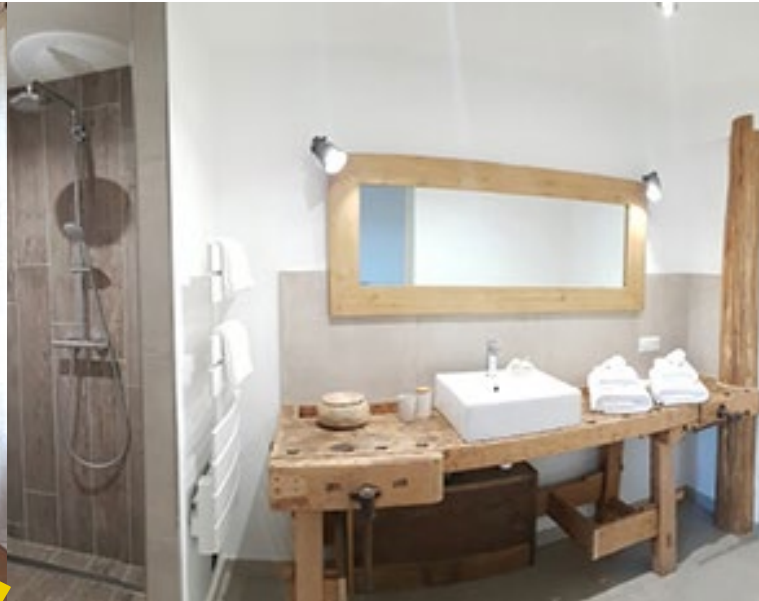


NOUVEAU

### Des Sapins aux Etoiles

À **Pierre-Percée**, sur les premiers contreforts du Massif des Vosges, une **nouvelle chambre d'hôtes 4 épis** vient de voir le jour. Les 3 chambres de **bois et de pierre vêtues** font de cette adresse le nid idéal pour séjourner l'hiver, à 1h des stations du Champ du Feu ou du Lac Blanc et au cœur de ce territoire que l'on nomme le petit Canada, en référence au **lac de Pierre Percée en forme de feuille d'érable**.

Nuitée à partir de 90€ pour 2 pers.



### Un autre monde sous la Yourte

Au pied de la Station du Champ du Feu, la Yourte « **Un autre monde** » propose un hébergement dans le **respect de l'environnement**. Couche en feutre de brebis, isolant en laine de chanvre, tatamis en latex naturel, bassin de phytoépuration, produits de la ferme... Tout ici est **éco-conçu afin de laisser l'empreinte carbone la plus faible**. D'une capacité de **15 personnes**, elle se **privatise entièrement**, avec un chalet cuisine et un chalet hygiène attenant. Profitez en hiver des pâturages qui sont exclusivement réservés aux parties de luge endiablées et sorties raquettes... Et ne manquez pas de rendre visite **aux vaches vosgiennes dans l'étable voisine**.

Nuitée à partir de 80€ de 1 à 4 pers. en semaine -  
180€ de 1 à 7 pers. en week-end



NOUVEAU

### De l'apéro au dodo, il n'y a qu'un pas écolo !

Après les dégustations de produits made in Massif des Vosges dans des endroits insolites, un **bateau sur le lac**, une **cave voûtée du XVIII<sup>e</sup>s.** des Hautes-Vosges, l'entreprise Saveurs Vosgiennes® ajoute les hébergements écologiques et insolites à son arc ! 2 dômes géodésiques et 2 Tiny-House, chauffées en hiver, ont poussé en plein cœur de la forêt de Gérardmer. Un projet pilote pour développer l'écologie.

Nuitée à partir de 130€ en Tiny House

## CONTACTS PRESSE

Nous nous tenons à votre disposition pour vous fournir plus d'informations et des visuels libres de droit, sur simple demande auprès de notre service de presse :

agence aiRPur – Sophie GILIBERT / Lucile ETIENNE -- DE CLIPPELEIR

Tél. +33 (0)3 81 57 13 29 - [letienne@agence-airpur.fr](mailto:letienne@agence-airpur.fr)

---

Retrouvez toutes les infos activités, hébergements et agenda sur  
**[www.massif-des-vosges.com](http://www.massif-des-vosges.com)** et **[explore.massif-des-vosges.com](http://explore.massif-des-vosges.com)**

---

Rédaction : [www.agence-airpur.fr](http://www.agence-airpur.fr)

Conception graphique : [www.midia14h.com](http://www.midia14h.com)

Crédits photos : M. Laurent, Ihego-ot-gerardmer, Billiotte, S. Cornu, M. Laurent, O.T. de la Vallée de Munster, Tricky Track Lac Blanc, E. Wrobel, Saut de la Truite, E. Cayot, Au Gré des Randonnées, P. Beaud, SensASon, Domaine du Hirtz, Domaine du Haut Jardin, G. Thiebaut, musée-des-racines-T. Devard, Infra, Fond de Vallée, M. Laurent, CD88-JL, Des Sapins Aux Étoiles, Saveurs Vosgiennes, Station Schnepfenried, MAORN, Gambaladons, Tejo - 48° Nord, la Yourte Un autre Monde, Freepik.com

